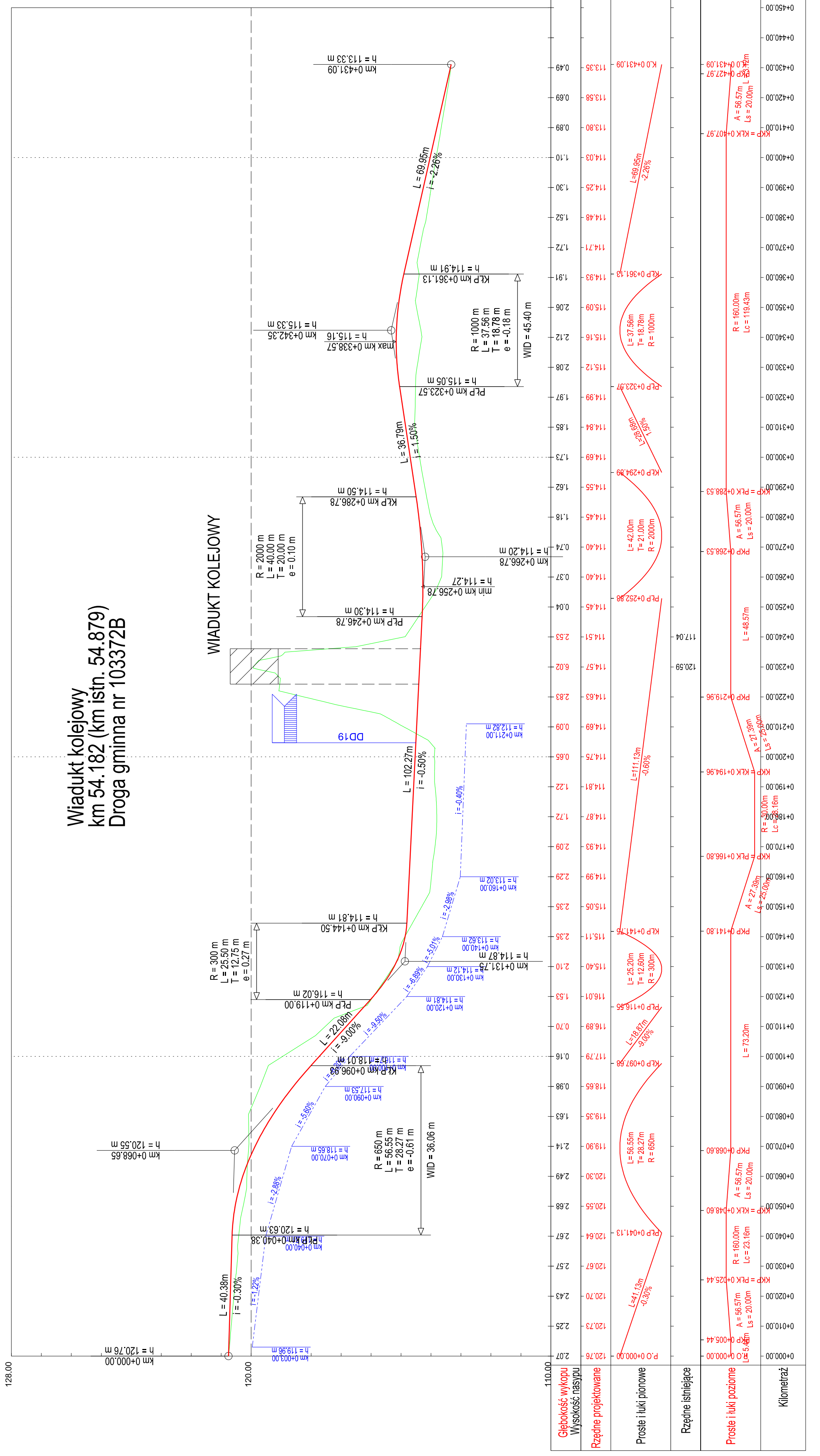


Wiadukt kolejowy km 54.182 (km istn. 54.879) Droga gminna nr 103372B



LEGENDA

- Proj. niweleta
- Teren istniejący
- Skrzyżowanie z drogą o nawierzchni bitumicznej
- Zjazd publiczny
- DG NR 290446K

ZLECENIODAWCA: **PKP POLSKIE LINIE KOLEJOWE S.A.** Współfinansowane przez Unię Europejską Instrument „Łącząc Europę”

WYKONAWCA: **MGGP S.A.** ul. Kaczkowskiego 6, 33-100 Tarnów

PRZEDSIĘWZIĘCIE: **MGGP GRUPA MGGP** Opracowanie dokumentacji projektowej wraz z pełnieniem nadzoru autorskiego w ramach projektu pn.: „Prace na linii E 75 na odcinku Białystok - Suwałki - Trakiszki (granica państwa), etap I odcinek Białystok-Eik”

OBJEKT BUDOWLANY: Linia kolejowa E 75 na odcinku Białystok - Eik

KATEGORIA OBJEKTU BUDOWLANEGO: XXV - drogi i kolejowe drogi szynowe

ADRES OBJEKTU BUDOWLANEGO: Kraj - Polska, województwo - podlaskie, warmińsko-mazurskie

STADIUM: Projekt budowlany

CZĘŚĆ TECHNICZNA: **DROGI I PRZEJAZDY**

SKALA: 1:500

NR RYS.: D.4

DATA: 04.2020

TYTUŁ RYSUNKU: **Wiadukt kolejowy w km 54,182 (km istn. 54,879) Droga gminna nr 103372B - Profil podłużny**

PROJEKTOWAŁ: mgr inż. Dariusz Łackosz - uprawnienia MAP/0110/POOD/08

PROJEKTOWAŁ: mgr inż. Dariusz Kubik - uprawnienia MAP/0014/POOD/12

OPRACOWAŁ: mgr inż. Piotr Podęgiel - uprawnienia MAP/0388/PBD/15

OPRACOWAŁ: mgr inż. Sebastian Leško

Wojciech Nowak

mgr inż. Wojciech Nawrocki - uprawnienia 251/2001