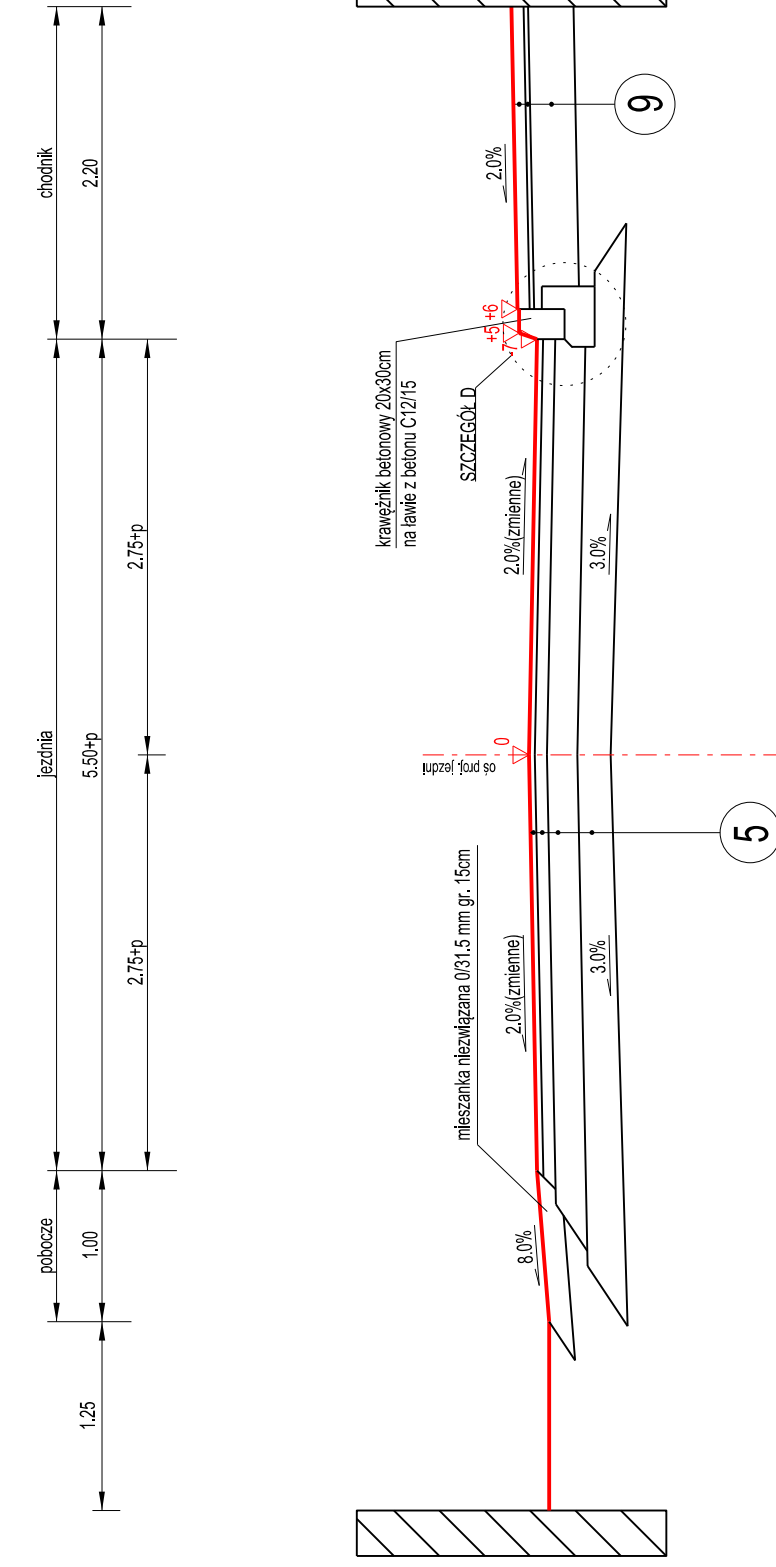
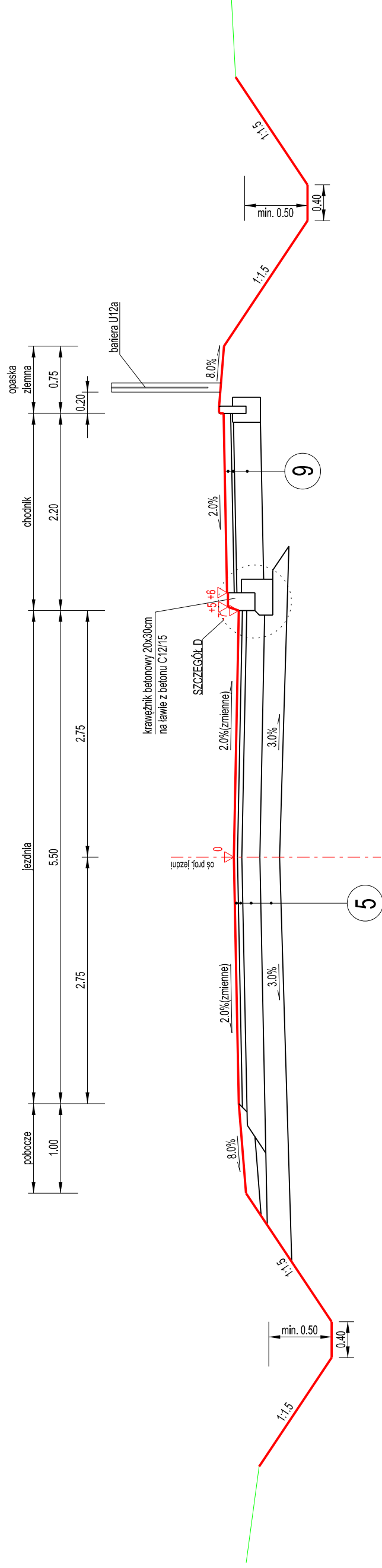


DROGA GMINNA NR 103372B  
 KLASA TECHNICZNA: L  
 KATEGORIA RUCHU: KR2  
 PRĘDKOŚĆ PROJEKTOWA:  $V_p=30\text{km/h}$

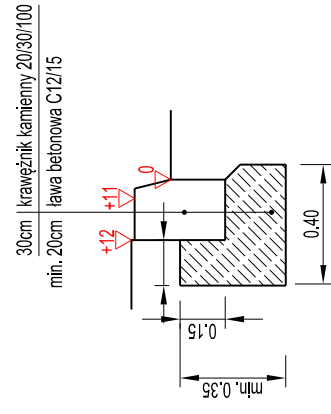
## 1. PRZEKRÓJ TYPOWY POD OBIEKTEM



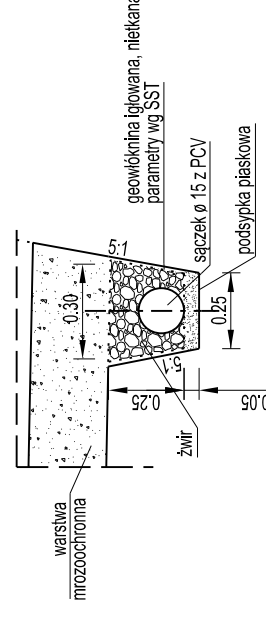
## 2. PRZEKRÓJ TYPOWY POZA OBIEKTEM



## 6. SZCZEGÓŁ D (bez ścieku przykrawężnikowego) SKALA 1:25



## 3. SZCZEGÓŁ C SKALA 1:25



|   |             |
|---|-------------|
| KONSTRUKCJA 5 - KR2   | 4cm         |
| w-wa ścieralna z betonu asfaltowego AC8S z asfaltem 50/70   | 8cm         |
| w-wa wiążąca z betonu asfaltowego AC16W z asfaltem 50/70  | 20cm        |
| w-wa podbudowy zasadniczej z mieszanki niezwiązanej 0/31,5mm $C_{wt}$ , SE=>45%, CBR>=60%, E2=>130MPa, $I_0$ =<2,2                    | min. 22 cm  |
| w-wa mrozochronna/odsączająca z mieszanki niezwiązanej 0/63mm $C_{wt}$ , SE=>40%, CBR>=25%, $k_{10}$ =>8m/dobę E2=>80MPa, $I_0$ =<2,2 | min 54cm*   |
| <b>Razem</b>  | <b>8cm</b>  |
| KONSTRUKCJA 9 - CHODNIK   | 3cm         |
| kostka betonowa wibroprasowana (kolor szary)  | 30 cm       |
| podsyпка cementowa płaskowa 1:3   |             |
| w-wa podbudowy z mieszanki niezwiązanej 0/31,5mm $C_{wt}$ , SE=>45%, CBR>=60%, $k_{10}$ =>8m/dobę E2=>80MPa, $I_0$ =<2,2              |             |
| <b>Razem</b>  | <b>41cm</b> |

### UWAGA

\* w przypadku występowania w wykopie podłoża G3 (E2<50MPa) należy wykonać warstwę ulepszonego podłoża z gruntu stabilizowanego spoiwem hydraulicznym o grubości 20cm (KR3-KR7), 115cm (KR1-KR2), E2=>50MPa,  $I_0$ =<2,2 w przypadku występowania w wykopie podłoża G4 (E2<50MPa) należy wykonać warstwę ulepszonego podłoża z gruntu stabilizowanego spoiwem hydraulicznym o grubości 25cm (KR3-KR7) i 24cm (KR1-KR2), E2=>50MPa,  $I_0$ =<2,2 \*\* w przypadku występowania gruntów organicznych w podłożu nawierzchni należy wykonać wymiarę gruntu

ZLECENIODAWCA:

PKP POLSKIE LINIE KOLEJOWE S.A.

Współfinansowane przez Unię Europejską  
Instrument „Łącząc Europę”

WYKONAWCA: **MGGP** GRUPA MGGP

MGGP S.A.  
ul. Kaczkowskiego 6, 33-100 Tarnów

PRZEDSIĘWZIĘCIE: Opracowanie dokumentacji projektowej wraz z pełnieniem nadzoru autorskiego w ramach projektu pn.: „Prace na linii E 75 na odcinku Białystok - Suwaki - Trakiszki (granica państwa) etap I odcinek Białystok- Elk”

OBIEKT BUDOWLANY: Linia kolejowa E 75 na odcinku Białystok - Elk

KATEGORIA OBIEKTU BUDOWLANEGO: XXV - drogi i kolejowe drogi szynowe

ADRES OBIEKTU BUDOWLANEGO: Kraj - Polska, województwo - podlaskie, warmińsko-mazurskie

STADIUM: Projekt budowlany

CZĘŚĆ TECHNICZNA:

DROGI I PRZEJAZDY

SKALA:

1:50

NR UMOWY: TYTUŁ RYSUNKU: Władztwo kolejowy w km 54,182 (km istn. 54,879)

60/039/0021/17/ZI

D.3

NR RYS.

D.3

DATA:

04.2020

PROJEKTOWAŁ:

mgr inż. Dariusz Lackosz - uprawnienia MAP/0110/POOD/08

PROJEKTOWAŁ:

mgr inż. Piotr Pociągaj - uprawnienia MAP/0014/POOD/12

OPRACOWAŁ:

mgr inż. Sebastian Leško

OPRACOWAŁ:

Wojciech Nowak

SPRAWDZIŁ:

mgr inż. Wojciech Nawrocki - uprawnienia 251/2001