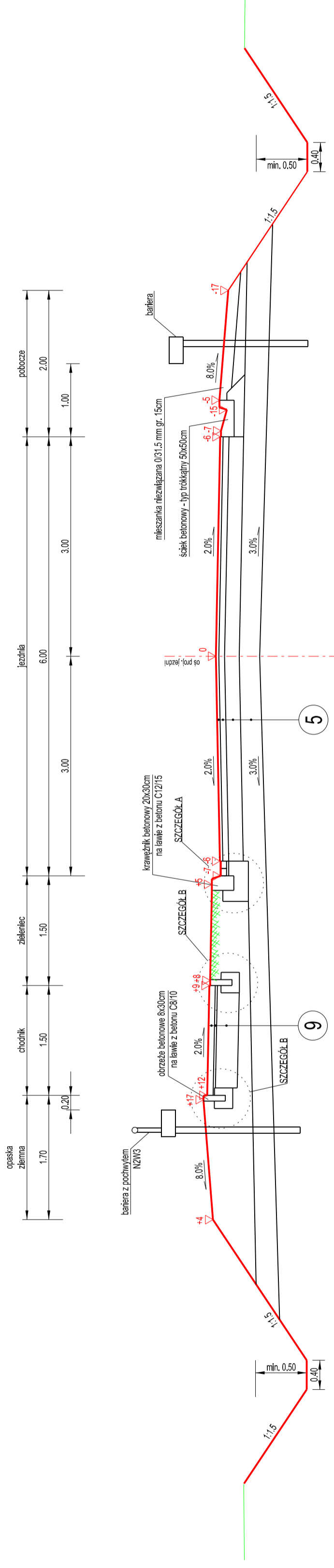
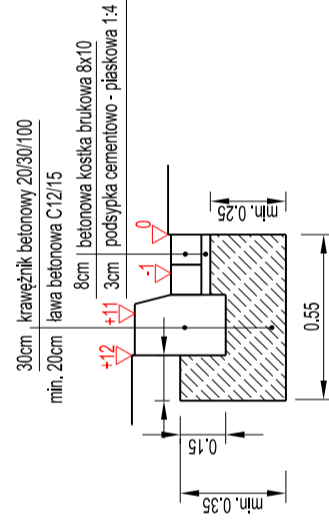


DROGA POWIATOWA NR 1847B
KLASA TECHNICZNA: Z
KATEGORIA RUCHU: KR2
PRĘDKOŚĆ PROJEKTOWA: Vp=40km/h

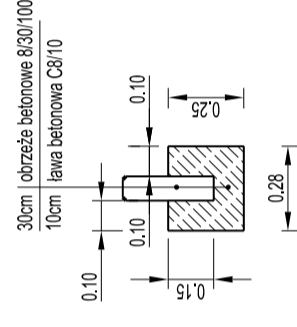
1. PRZEKRÓJ TYPOWY



2. SZCZEGÓŁ A
(ze ściekiem przykrawężnikowym)
SKALA 1:25



3. SZCZEGÓŁ B
SKALA 1:25



KONSTRUKCJA 5 - KR2	4cm
w-wa ścierna z betonu asfaltowego AC8S z asfaltem 50/70	8cm
w-wa wiążąca z betonu asfaltowego AC16W z asfaltem 50/70	20cm
w-wa podbudowy zasadniczej z mieszanki niezwiązanej 0/31.5mm C _{0.5} , SE>=45%, CBR>=60%, E2>=130MPa, I ₀ <=2,2	min. 22 cm
w-wa mrozochronna/odsączająca z mieszanki niezwiązanej 0/63mm C _{0.5} , SE>=40%, CBR>=25%, k ₁₀ >=8m/dobę E2>=80MPa, I ₀ <=2,2	min 54cm*
KONSTRUKCJA 9 - CHODNIK	8cm
koszka betonowa wibroprasowana (kolor szary)	3cm
podsyпка cementowa piaskowa 1:3	30 cm
w-wa podbudowy z mieszanki niezwiązanej 0/31.5mm C _{0.5} , SE>=45%, CBR>=60%, k ₁₀ >=8m/dobę E2>=80MPa, I ₀ <=2,2	Razem
	41cm

UWAGA

* w przypadku występowania w wykopie podłoża G3 (E2<50MPa) należy wykonać warstwę ulepszonego podłoża z gruntu stabilizowanego spoiwem hydraulicznym o grubości 20cm (KR3-KR7), i 15cm (KR1-KR2), E2>=50MPa, I₀<=2,2 w przypadku występowania w wykopie podłoża G4 (E2<50MPa) należy wykonać warstwę ulepszonego podłoża z gruntu stabilizowanego spoiwem hydraulicznym o grubości 25cm (KR3-KR7) i 24cm (KR1-KR2), E2>=50MPa, I₀<=2,2 ** w przypadku występowania gruntów organicznych w podłożu nawierzchni należy wykonać wymianę gruntu

ZLECENIODAWCA:



Współfinansowane przez Unię Europejską
 Instrument „Łącząc Europę”

MGGP
 GRUPA MGGP

MGGP S.A.
 ul. Kaczkowskiego 6, 33-100 Tarnów

PRZEDSIĘWZIĘCIE:

Opracowanie dokumentacji projektowej wraz z pełnieniem nadzoru autorskiego w ramach projektu pn.: „Prace na linii E 75 na odcinku Białystok - Suwałki - Trakiszki (granica państwa), etap I odcinek Białystok-Eik”

OBIEKT BUDOWLANY: Linia kolejowa E 75 na odcinku Białystok - Eik

KATEGORIA OBIEKTU BUDOWLANEGO: XXV - drogi i kolejowe drogi szynowe

ADRES OBIEKTU BUDOWLANEGO: Kraj - Polska, województwo - podlaskie, warmińsko-mazurskie

STADIUM: Projekt budowlany

CZĘŚĆ TECHNICZNA:

DROGI I PRZEJAZDY

SKALA:

1:50

NR UMOWY:

60/039/002/117Z/1

TYTUŁ RYSUNKU:

Wiadukt drogowy w km 52.233 (km istn. 53.063)

NR RYS.

D.3

PROJEKTOWAŁ:

mgr inż. Dariusz Lackosz - uprawnienia MAP/0110/POOD/08

DATA:

06.2020

PROJEKTOWAŁ:

mgr inż. Dariusz Kubik - uprawnienia MAP/0014/POOD/12

STRONA:

OPRACOWAŁ:

mgr inż. Piotr Pocięgiel - uprawnienia MAP/0388/PBD/15

STRONA:

OPRACOWAŁ:

Wojciech Nowak

STRONA:

SPRAWDZIŁ:

mgr inż. Wojciech Nawrocki - uprawnienia 251/2001

STRONA: